

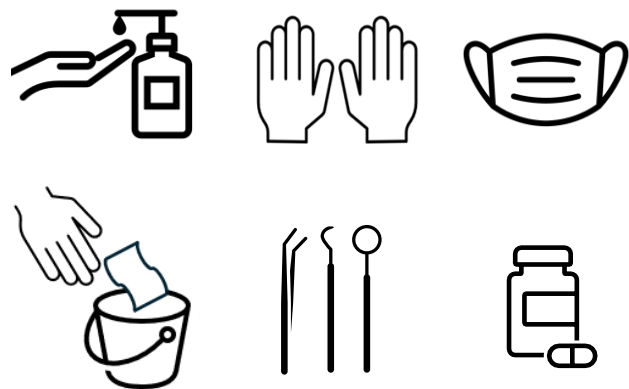
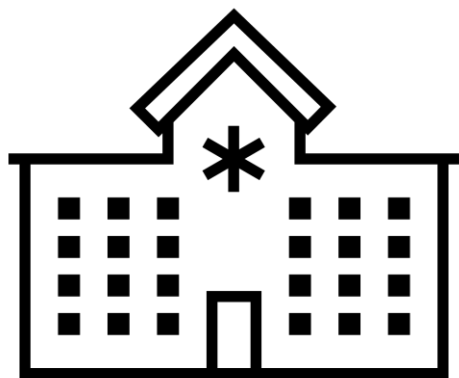
Standardní a cílená protiepidemická opatření (bariérová opatření)

Jana Hrončková a kolektiv

Oddělení nemocniční hygieny a epidemiologie

Prevence a kontrola infekcí

Nastavení postupů zohledňujících legislativní požadavky, EBM doporučení a hodnocení rizik (Risk assessment)



1. Standardní protiepidemická opatření =
Standardní bariérová opatření

2. Cílená protiepidemická opatření =
Cílená bariérová opatření

Pacienti - HAI



Personál - PI



1. Standardní BO

= standardní protiepidemická opatření

- ✓ **Zakotvené v provozních řádech ZZ, směrnicích ZZ**
- ✓ **Základní opatření, které jsou součástí každodenního provozu**
 - Hygiena rukou
 - Dezinfekční postupy
 - Používání OOPP
 - Požadavky na úklid, manipulaci s infekčním, ostrým odpadem
 - Manipulace s prádlem (čistým, špinavým)
 - Manipulace se stravou
 - Skladování materiálu
 - Aseptické postupy práce

2. Cílená BO

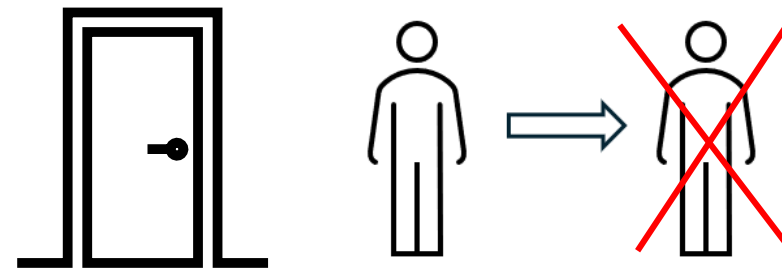
= protiepidemická opatření dle způsobu přenosu infekce

- ✓ **Vychází ze způsobu přenosu etiologického agens**
 - Opatření zamezující kontaktnímu přenosu
 - Opatření zamezující kapénkovému přenosu
 - Opatření zamezující přenosu vzduchem
 - Jejich kombinace např. opatření zamezující kontaktnímu a kapénkovému přenosu

Způsob provedení cílených BO

✓ Izolace

- ✓ Oddělit zdroj infekce od vnímavých osob.
Zohlednit cestu přenosu.
- ✓ Zvolit OOPP.
- ✓ Regulovat pohyb personálu, materiálu různého druhu a zdravotnické techniky **směrem ke zdroji a od zdroje infekce.**

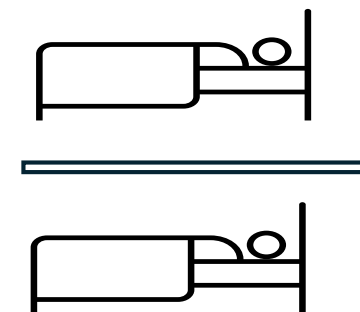
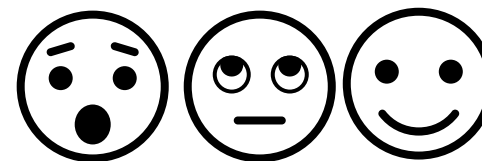


✓ Kohorta

- ✓ Izolace osob se stejným etiologickým agens

✓ Izolace na lůžku / BO na lůžku

- ✓ Edukovaný, spolupracující personál
- ✓ Spolupracující pacient



Cílená BO – kontaktní opatření



✓ Příklady mikroorganismů:

VRE/LRE

CPE

další MDRO:

Pseudomonáda, Acinetobakter

Scabies

✓ **Rizikový materiál:** stolice/ moč

✓ **Rizikové činnosti: PŘÍMÝ KONTAKT**

přebalování, mytí na lůžku (gumové lůžko),
polohování, fyzioterapie, převlékání lůžkovin

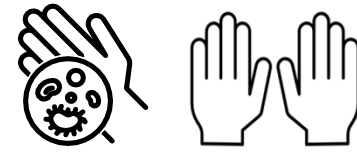
✓ **Rizikové povrchy:** lůžko a jeho okolí

poloh. pomůcky, toaleta

koupelna, gumové lůžko

✓ **Scabies:** kontakt s kůží/lůžkovinami/
oblečením

Cílená BO – kontaktní opatření



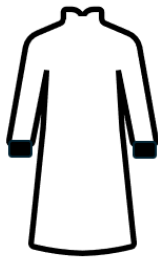
Regulace vstupu osob – návštěvy se hlásí personálu



Dezinfekce rukou - před vstupem/ odchodem z pokoje



Rukavice - před vstupem do pokoje/ svlékání před odchodem z pokoje



Izolační plášť – **plánovaný přímý kontakt** - před vstupem do pokoje/ svlékání před odchodem z pokoje



Ústenku a ochranné brýle (štít) – použít v případě **rizika expozice aerosolu**.



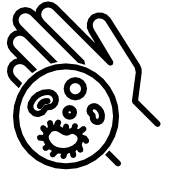
Úklid -navýšit četnost úklidu rizikových ploch. Standardně používaný dezinfekční přípravek **se nemění**.

Při ukončení opatření provést úklid 2x po sobě.



Scabies – opatření spojená s lůžkovinami a oblečením pacienta

Cílená BO – kontaktní opatření **plus**



✓ **Příklady mikroorganismů:**

- Clostridioides difficile (**CD**)
- Rotaviry, Noroviry, Adenoviry
- Candida auris (**CA**)

✓ **Rizikový materiál, kontakt:** **CD** - stolice

Noroviry – stolice, zvratky/aerosol

CA – kůže, kapénky u osídlení HCD

✓ **Rizikové činnosti: PŘÍMÝ KONTAKT**

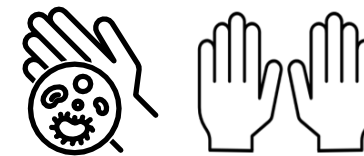
přebalování, mytí na lůžku (gumové lůžko),
polohování, fyzioterapie, převlékání lůžkovin

✓ **Rizikové povrchy:** lůžko a jeho okolí

poloh. pomůcky, toaleta

koupelna, gumové lůžko

Cílená BO – kontaktní opatření **plus**



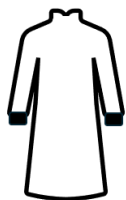
Regulace vstupu osob – návštěvy se hlásí personálu



Dezinfekce rukou - před vstupem. Před odchodem z pokoje **u CD umýt ruce a následně provést dezinfekci**. U noroviru, CA provést dezinfekci.



Rukavice - před vstupem do pokoje/ svlékání před odchodem z pokoje



Izolační plášť – **plánovaný přímý kontakt** - před vstupem do pokoje/ svlékání před odchodem z pokoje



Ústenka - v případě **norovirů a CA v případě osídlení HCD** - před vstupem do pokoje/svlékání před odchodem z pokoje

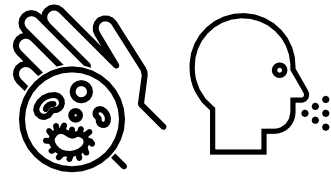


Ústenku a ochranné brýle (štít) – použít v případě **rizika expozice aerosolu**.



Úklid - navýšit četnost úklidu rizikových ploch. **Změna dezinf. přípravku viz dezinfekční řád pro epid. závažné situace**.

Cílená BO – kontaktní/ kapénková opatření



✓ Příklady mikroorganismů:

- MRSA
- SARS-CoV-2

✓ **Rizikový materiál:** kapénky a sekrety HCD
kůže, rány/dekubity

✓ Rizikové činnosti:

- kapénky-** kontakt s pac. **blíže než 2 m**
- přímý kontakt s pac. a jeho okolím-**
převazování ran, mytí na lůžku (gumové lůžko),
polohování, fyzioterapie, převlékání lůžkovin

✓ **Rizikové povrchy:** lůžko a jeho okolí
koupelna, gum. lůžko

Cílená BO – kontaktní/kapénková opatření



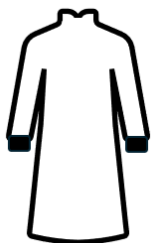
Regulace vstupu osob – návštěvy se hlásí personálu



Dezinfekce rukou - před vstupem/ odchodem z pokoje



Rukavice - před vstupem do pokoje/ svlékání před odchodem z pokoje



Izolační plášť - **plánovaný přímý kontakt** - před vstupem do pokoje/ svlékání před odchodem z pokoje



Ústenka - před vstupem do pokoje/ svlékání v pokoji před výstupem

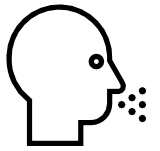


Ochranné brýle (štít) – použít v případě rizika expozice aerosolu spojené s kontaminací spojivky



Úklid - navýšit četnost úklidu rizikových ploch. **V případě MRSA a SARS-CoV-2** - se standardně používaný dezinfekční přípravek **nemění**.

Cílená BO – kapénková opatření



✓ Příklady mikroorganismů:

- Influenza
- Parainfluenza
- RSV
- N. meningitidis (IMO)
- Černý kašel
- Příušnice
- Zarděnky

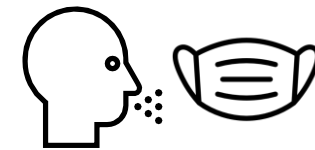
✓ Rizikový materiál: kapénky a sekrety HCD

✓ Rizikové činnosti:

- kapénky- kontakt s pac. **blíže než 2 m**
- přímý kontakt s pac. a jeho okolím**

✓ Rizikové povrchy: lůžko a jeho okolí

Cílená BO – kapénková opatření



Regulace vstupu osob – návštěvy se hlásí personálu



Dezinfekce rukou - před vstupem/ výstupem z pokoje



Rukavice - před vstupem do pokoje/svlékání před odchodem z pokoje



Ústenka - před vstupem do pokoje/svlékání před odchodem z pokoje



Ochranné brýle (štít) – použít v případě rizika expozice aerosolu spojené s kontaminací spojivky

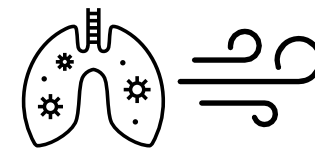


Izolační plášť – **plánovaný přímý úzký kontakt** - před vstupem do pokoje/ svlékání před odchodem z pokoje



Úklid - navýšit četnost úklidu rizikových ploch.
Standardně používaný dezinfekční přípravek **se nemění**.

Cílená BO – opatření pro přenos vzduchem



✓ Příklady mikroorganismů:

- Spalničky (**M**easles)
- TBC
- Plané neštovice (**V**aricella)



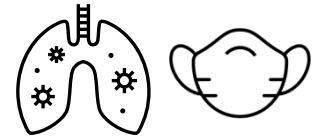
✓ **Rizikový materiál:** kapénky a sekrety DC
obsah vezikul u VZV

✓ Rizikové činnosti:

- přímá expozice kapénkám
- pohyb v kontaminovaném prostoru, kde se bakterie nebo virus nachází ve vzduchu
- přímý kontakt s obsahem vezikul u VZV

✓ **Rizikové povrchy:** celý pokoj

Cílená BO – opatření pro přenos vzduchem



Regulace vstupu osob – návštěvy se hlásí personálu



Pokoj s podtlakem – nebo do překladu min. pokoj s předsíňkou



Dezinfekce rukou - před vstupem/ odchodem z pokoje



Rukavice - před vstupem do pokoje/ svlékání před odchodem z pokoje



Respirátor - před vstupem do pokoje/ svlékání v pokoji před odchodem nebo po výstupu z pokoje



Ochranné brýle (štít) – použít v případě rizika expozice aerosolu spojené s kontaminací spojivky



Izolační plášť– **plánovaný přímý úzký kontakt** - před vstupem do pokoje/ svlékání v pokoji před výstupem



Úklid - navýšit četnost úklidu rizikových ploch. **V případě spalniček a VZV** se standardně používaný dezinfekční přípravek **nemění**.

V případě TBC změna dezinf. přípravku viz dezinfekční řád pro epid. závažné situace.

Společná opatření



Individualizace zdravotnických prostředků a pomůcek



Nádobí – jednorázové nádobí



Odpad, prádlo – infekční

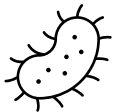
Další opatření



Doprovod pacienta – úprava režimu u virových gastroenteritid



Splachování toalet s uzavřeným poklopem



Screening kontaktů u vybraných mikroorganismů



Respirační etiketa

Na co se zaměřit

- ✓ Vynechávání dezinfekce rukou před použitím nesterilních vyšetřovacích rukavic
- ✓ Nadužívání rukavic
- ✓ Dodržování správného postupu svlékání OOPP
- ✓ Důraz na dezinfekce kontaktních ploch
- ✓ Vyhodnocování rizik při ošetřování pacienta

Hodnocení rizika při ošetřování pacienta

Point Of Care Risk Assessment (PCRA)

Infection prevention & control (IPC)



To be carried out before each patient* interaction

IMPORTANT
Check patient's symptoms/
MDRO status/
travel history

Does the patient have unexplained rash, cough, sneezing / unexplained diarrhoea / fever or known MDRO. Suspected or confirmed droplet (eg influenza, meningitis) or airborne illness (e.g. chicken pox, measles, MDRX TB)

If yes:

PPE (as per below) determined by level of anticipated contact and type of activities. For suspected/confirmed droplet/airborne illness - medical (droplet) or respirator (airborne) mask as minimum



HANDS
Perform hand hygiene as per WHO 5 moments

Can my hands be exposed to blood, body fluids, non intact skin, mucous membranes or contaminated items

If yes:

Don gloves



MUCOUS MEMBRANES

Will I be exposed to a splash, spray, cough, sneeze while I am within 2 metres of a patient/client

If yes:

ADD
Facial protection (includes mask & goggles or visor)



SKIN/CLOTHING

Will my skin/clothing come in direct contact with blood, body fluids, non intact skin or items contaminated with body fluids

If yes:

Low contact activity = apron
High contact activity = gown



IF CONDUCTING AN AEROSOL GENERATING PROCEDURE

Aerosol generating procedure (AGP)
Does the patient have a suspected droplet/airborne illness or an emerging respiratory pathogen

If yes:

ADD
FFP2/3 respirator



REMEMBER: Hand Hygiene (WHO 5 moments) to protect patients and yourself

*The term patient refers to patients, service users, clients, residents, person, supported individual



Děkuji za pozornost

